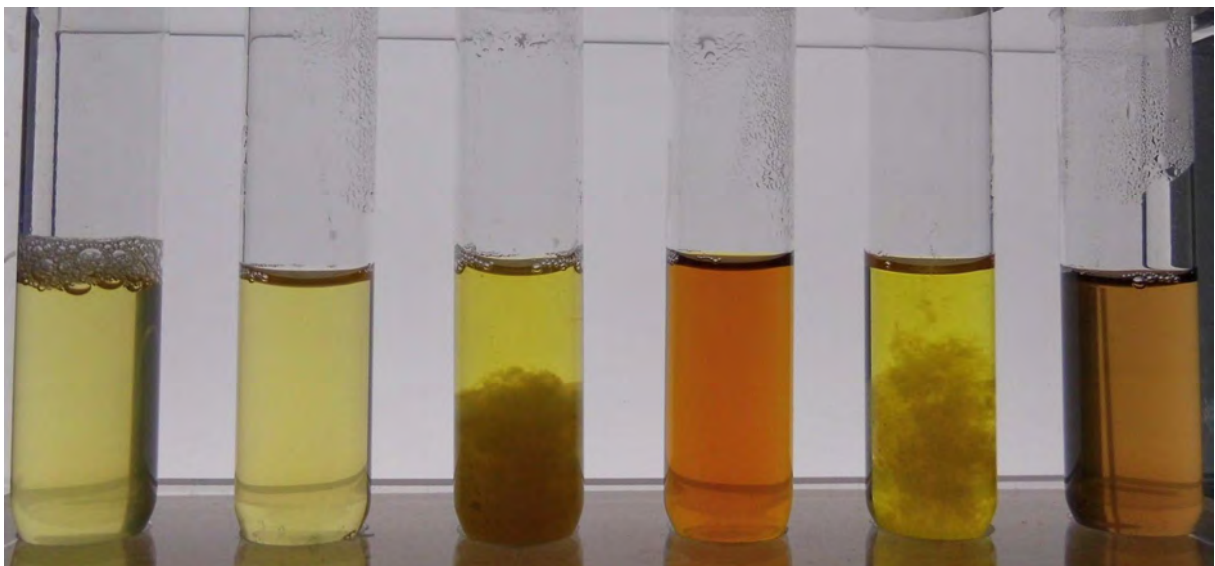




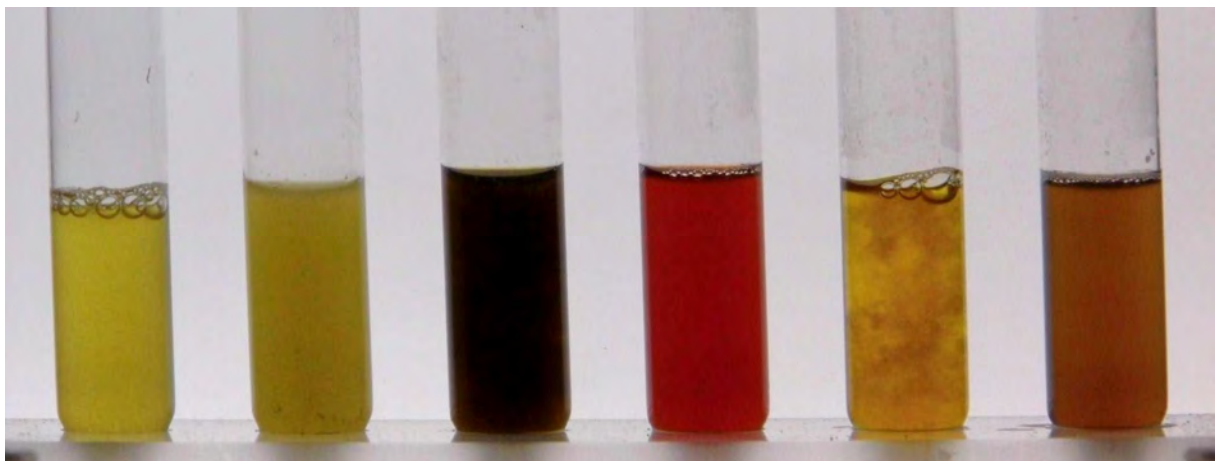
- Starke toxische Darmbelastung (brauner Bodensatz Glas 3)**
- Toxische Eiweissabbauprodukte (leuchtend rote Farbe Glas 4)**
- Chronische Pankreasreizung (schwimmende Ausflockungen Glas 5)**
- Leberbelastung bei guter Lebergrundfunktion (Stufenbildung Glas 6)**



- Chronische Übersäuerung (Schaumkrone Glas 1)**
- Starke toxische Darmbelastung (brauner Bodensatz Glas 3)**
- Verminderte Gallebildung oder -fluss (blasse Verfärbung Glas 4)**
- Chronische Pankreasreizung (schwimmende Ausflockungen Glas 5)**



- Nachweis von Phosphaten im Urin (weisser Niederschlag Glas 2)**
- Leichte Störung des Darmmilieus (weisser Bodensatz Glas 3)**
- Blutarmut (blasse Farbe im Glas 4)**
- Leichte Pankreasschwäche (Wolkenbildung Glas 5)**
- Leberschwäche, „Energienmangel“ (extrem schwache Färbung Glas 6)**



- Chronische Übersäuerung (Schaumkrone Glas 1)**
- Zucker im Urin - Diabetes (schwarze Färbung Glas 3)**
- Deutliche Pankreasschwäche (braune Wolken Glas 5)**