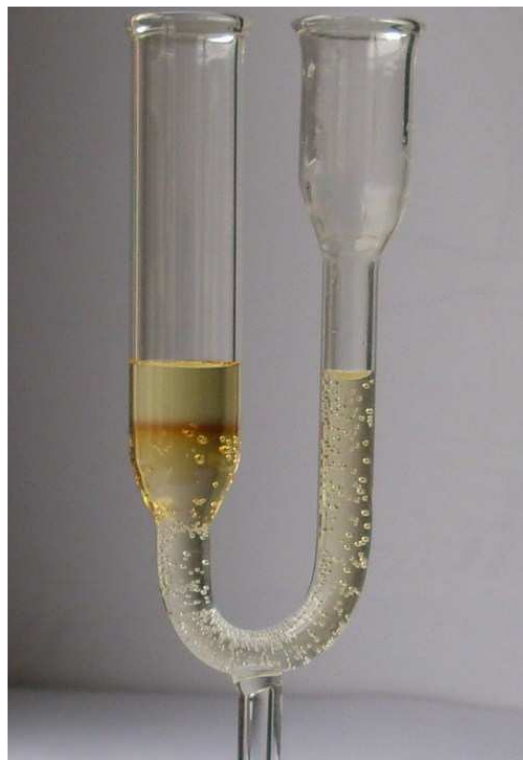


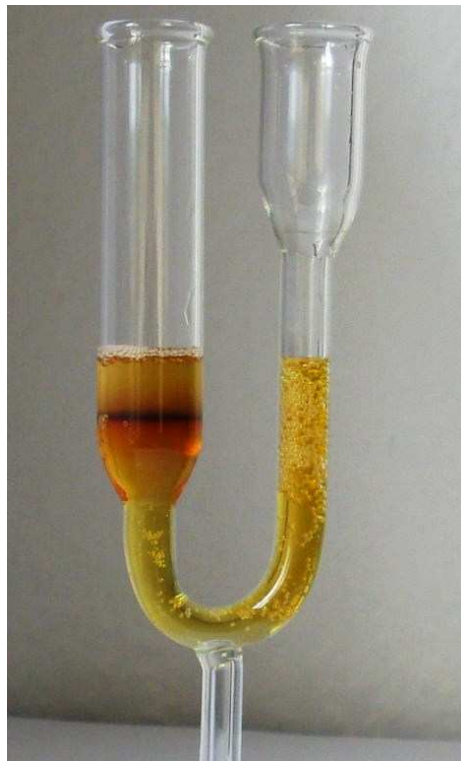
**Gärungsprozesse (rötlicher Ring)  
mit leichter Dysbiose (Blasen)  
bei allergischen Beschwerden**



**Leberstörung (brauner Ring)  
mit starker Dysbiose (Blasen) bei  
Pankreasschwäche mit fauligen Stühlen**



**Leberstörung (brauner+gelber Ring)  
und Übersäuerung (Schaum) bei täglicher  
Einnahme von 1 l Cola seit mehr als 10 Jahren**



**Krebs (schwarzer Ring) mit sehr  
starker Dysbiose und Leberstörung durch  
Chemotherapie bei Lungen-Carcinom**